

ツムラの医療用漢方製剤を服用（使用）される患者さまへ

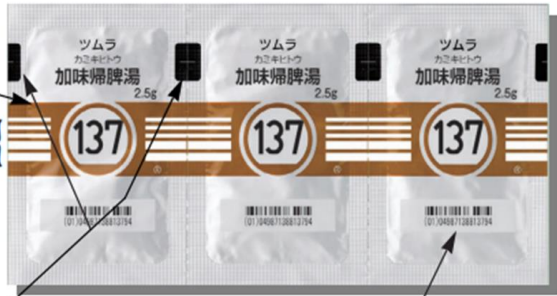
本ページでは、ツムラ医療用漢方製剤の分包の色・デザインについて紹介しております。

<分包デザインについて>

- 一の位の0～9を10色で分類しています。

<ul style="list-style-type: none"> 0: 濃紺 1: 水色 2: 緑色 3: 黄緑色 4: 黄色 	<ul style="list-style-type: none"> 5: オレンジ色 6: ベージュ色 7: 茶色 8: 赤色 9: ピンク色
--	---

- 一の位が4、6の時はラインの色が、黒くなります。
- 十の位、百の位は、製品番号の線と本数で表しています。
TJ-137(ツムラ加味帰脾湯)の場合
太いライン：50番×2本で100番台
細いライン：10番×3本で30番台
合わせて130番台を表しています。
- 切れ目がわかりやすいように、切れ目部分に色をつけています。
- 新バーコードを表示



分包 (表面)

<分包の色について>

Q1. 分包の色は、どのように見分ければいいですか？

A1. 一の位の0～9を10色で分類しています。

<ul style="list-style-type: none"> 0: 濃紺 1: 水色 2: 緑色 3: 黄緑色 4: 黄色 	<ul style="list-style-type: none"> 5: オレンジ色 6: ベージュ色 7: 茶色 8: 赤色 9: ピンク色
--	---

■一の位が1：水色

1：水色



■一の位が2：緑色

2：緑色



■一の位が3：黄緑色

3：黄緑色



■一の位が4：黄色

4：黄色



■一の位が5：オレンジ色

5：オレンジ色



■一の位が6：ベージュ色

6:ベージュ色



■一の位が7：茶色

7:茶色



■一の位が8：赤色

8:赤色



■一の位が9：ピンク色

9:ピンク色



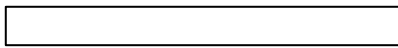
■一の位が0：濃紺色

0:濃紺



Q2. 分包のラインは、どのように見分ければいいですか？

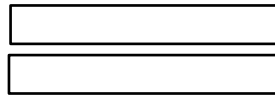
A2. 十の位、百の位は、製品番号のラインと本数で表しています。

 : 太いラインは **50** 番を表しています。

 : 細いラインは **10** 番を表しています。

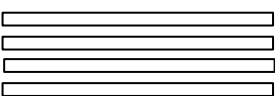
【ラインによる分包の見分け方】

■ TJ-100 (ツムラ大建中湯) の場合



太いラインが **2** 本なので
100 番台 (**50** 番×**2** 本)

■ TJ-41 (ツムラ補中益気湯) の場合



細いラインが **4** 本なので
40 番台 (**10** 番×**4** 本)

■ TJ-136 (ツムラ清暑益気湯) の場合



30 番台 (**10** 番×**3** 本)
100 番台 (**50** 番×**2** 本)

合わせて

130 番台 (**100** 番+**30** 番)

【似た分包デザインの見分け方の一例】

■ TJ-17 (ツムラ五苓散) の場合



細いライン
10番 = 10番 × 1本

■ TJ-107 (ツムラ牛車腎気丸) の場合



太いライン
100番 = 50番 × 2本

【補足】一の位が4、6の時はラインの色が黒くなります。(見やすくするため)

■ 一の位が4、6の時：ラインが黒色



ラインが黒色

■ 一の位が4、6以外の時：ラインが白色



ラインが白色

以上